

## Nouveaux modèles « -S » : Avantages et fonctionnalités

Les nouveaux modèles "-S" sont les mêmes émetteurs et récepteurs LS dans une boîte mince et expédiable, sans câbles ni supports de fixation. Ils offrent de nombreux avantages qui rendent la vente de rideaux lumineux plus facile que jamais.

	SLLCE23-1190-S				
	SLLCE23-1190				
	SLLCE23-1190P5				
	SLLCE23-1190P8				

Généralement, une commande client comprend un émetteur/récepteur, des équerres de montage et des câbles.

Les nouveaux émetteurs ou récepteurs LS (modèles -S) sont livrés dans une boîte mince peu épaisse, facile à expédier. Les câbles et les équerres doivent être commandés séparément.



Exemple : commande d'une version à 5 broches  
Jusqu'à 910 mm :

1x		SLLE14-910-S
1x		SLLR14-910-S
2x		EZLSA-MBK-11
2x		DELSE-51D

Exemple : commande d'une version à 5 broches  
À partir de 980 mm :

1x		SLLE14-980-S
1x		SLLR14-980-S
2x		EZLSA-MBK-11
2x		EZLSA-MBK-12
2x		DELSE-51D

### Parité avec la concurrence

Les modèles « -S » permettent d'établir des devis pour des rideaux lumineux individuels sans accessoires, ce qui rend les prix plus compétitifs.

### Livraison rapide

Dans la plupart des cas, les modèles « -S » peuvent être expédiés en 1 à 2 jours ouvrables, ce qui se traduit par une livraison rapide et des clients satisfaits.


### Flexibilité

Les modèles « -S » permettent aux clients d'acheter des émetteurs/récepteurs individuels ou de composer leur propre kit en choisissant « à la carte » des rideaux lumineux, des câbles et des supports de montage qui répondent le mieux à leurs besoins.

# « -S » : processus de sélection à la carte

## Sélectionnez un émetteur et un récepteur pour le rideau lumineux

Type 4 à usage intensif : EZ-SCREEN LS « -S »

	Famille	Cascade	Type de système	Résolution	Zone protégée		<b>S</b>
	<b>SLL</b>	<b>C</b>	<b>E</b>	<b>14</b>	-	<b>910</b>	
		C = Cascade Rien = Standard	E = Émetteur uniquement R = Récepteur uniquement	14 = 14 mm 23 = 23 mm 40 = 40 mm	280 = 280 mm* 350 = 350 mm 420 = 420 mm 490 = 490 mm 560 = 560 mm 630 = 630 mm 700 = 700 mm 770 = 770 mm	840 = 840 mm 910 = 910 mm 980 = 980 mm 1050 = 1050 mm 1120 = 1120 mm 1190 = 1190 mm 1260 = 1260 mm 1330 = 1330 mm	1400 = 1400 mm 1470 = 1470 mm 1540 = 1540 mm 1610 = 1610 mm 1680 = 1680 mm 1750 = 1750 mm 1820 = 1820 mm

\* Non disponible sur le modèle en cascade

## Ajoutez un ou plusieurs câbles



DELSE-51D  
(5 broches)

DELSE-81D (8 broches)



RDLS-515D (5 broches)

RDLS-815D (8 broches)

- Connexion M12 plug-and-play pour une connexion aisée
- Remplacement rapide et efficace par un connecteur M12 ou un connecteur au niveau du rideau lumineux
- Câbles QDE-515D (5 broches) ou QDE-815D (8 broches) pour compléter la connexion
- Longueur : 0,3 m

- Un seul câble pour connecter directement le rideau lumineux à l'armoire
- Remplacement rapide et efficace par un connecteur au niveau du rideau lumineux
- Câble à fils volants à un seul raccord
- Longueur : 5 m

## Ajoutez des équerres de montage



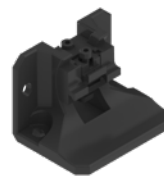
EZLSA-MBK-11

- Supports de montage ultraminces pour une ouverture optimale et une plage de réglage étendue
- Support d'extrémité en acier ; comprend 2 équerres et du matériel
- Rotation de 360° par pas de 23°



EZLSA-MBK-12

- Pour les rideaux lumineux de 980 mm ou plus, utiliser EZLSA-MBK-11 pour un soutien renforcé
- Support central en acier ; comprend 1 équerre et du matériel
- Rotation de ± 15°



EZLSA-MBK-16

- Montage et alignement simplifiés grâce à un support de montage latéral tout-en-un de conception robuste avec une seule vis de réglage
- Support moulé pour montage latéral ; comprend 1 équerre et du matériel
- Rotation de +15° à -20°



EZLSA-MBK-20

- Solution économique pour un montage d'extrémité
- Acier laminé à froid noir de calibre 8 ; comprend 2 équerres et du matériel
- Rotation de 360° par pas de 23°