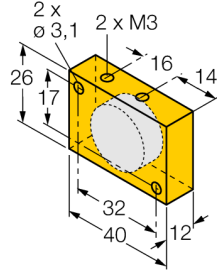


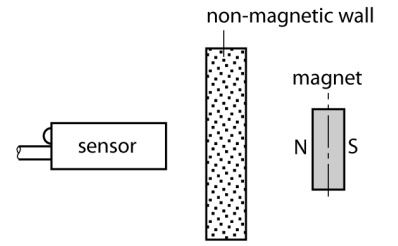
Aksesuarlar

kalıcı mıknatıs

DM-Q12



- (E)M12E, M18 ve G12SK modellerinde manyetik alan sensörleriyle (BIM) erişilebilen anahtarlama mesafesi 58 mm
- EH6.5, EG08 ve M12-S1209 modellerinde manyetik alan sensörleriyle (BIM) erişilebilen anahtarlama mesafesi 49 mm



Tip	DM-Q12
Tanit. no.	6900367
Boyutlar	40 x 26 x 12mm

İşlevsel prensip

Manyetik endüktif yakınlık anahtarları manyetik alanlar tarafından tahrik edilir. Ahşap, plastik, demir dışı metaller, alüminyum veya paslanmaz çelik gibi ferromanyetik olmayan malzemeler yoluyla kalıcı mıknatısları algılayabilirler.

Turck manyetik alan sensörleri, tahrik mıknatıslarını kullanarak özellikle yüksek anahtarlama mesafesi elde eder. Farklı boyutlarda ve versiyonlarda mevcut olduklarından dolayı, özellikle montaj alanı sınırlıysa veya diğer zorlu algılama koşulları geçerliyse çeşitli algılama olasılıklarını sunar.

Şemada, aksenal yönde ve oda sıcaklığında manyetik akım yoğunluğunun [mT biriminden] tipik karakteristik eğrisi gösterilmiştir.