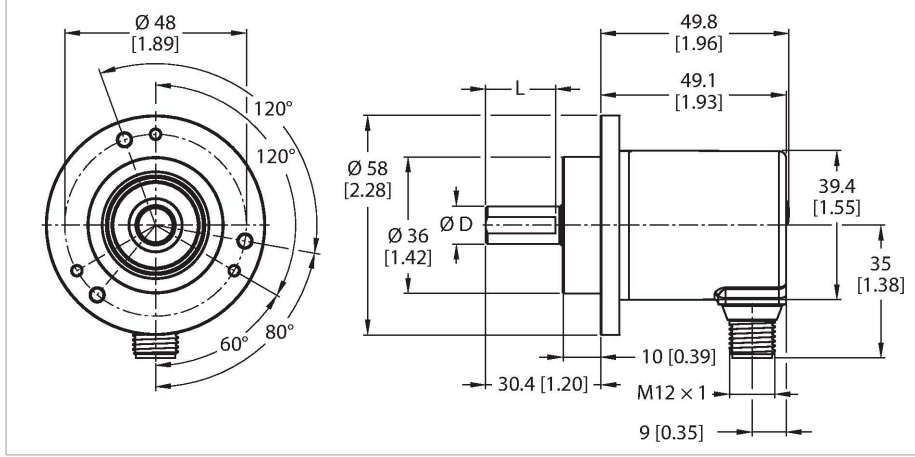


# REM-E-195T10C-IOL32B-H1141

## Tam döner enkoder - çok dönüslü – IO-Link

### Verimlilik Ürün Grubu



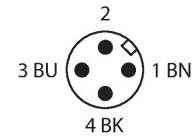
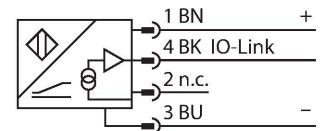
#### Teknik Veriler

Tip	REM-E-195T10C-IOL32B-H1141
Tanit. no.	100021186
Ölçüm prensibi	Manyetik
<b>Genel veriler</b>	
Max. Rotational Speed	4000 U/dk
Yineleme hassasiyeti	± 0.2 °
Mutlak hassasiyet	± 0.5 °
Çıkış tipi	Mutlak çok dönüslü
<b>Elektrik verileri</b>	
Çalışma voltajı	18...30 VDC
Yüksüz akım	30 mA
Kısa devre koruması	evet
Kablo kopması/Ters kutupsallık koruması	evet
İletişim protokolü	IO-Link
<b>IO-Link</b>	
IO-Link Özellikleri	V 1.1
Parametrelendirme	FDT/DTM
<b>Mekanik veriler</b>	
Tasarım	Katı şaft
Flanş tipi	Kelepçeleme flanşı
Flanş çapı	Ø 58 mm
Şaft tipi	Masif şaft
Şaft çapı D [mm]	10
Dalga boyu L [mm]	20
Şaft malzemesi	Paslanmaz çelik
Gövde malzemesi	Kalıp döküm çinko

#### Özellikler

- Kenetleme flanşı, Ø 58 mm
- Masif şaft, Ø 10 mm × 20 mm
- Manyetik ölçüm prensibi
- Şaft malzemesi: Paslanmaz çelik
- Gövde ve şaft tarafında IP64 koruma sınıfı
- -20...+70°C
- Maks. 4000 dev/dak (sürekli çalışma 2000 dev/dak)
- Enerji toplama teknolojisi
- 18...30 VDC
- M12 × 1 erkek konektör, 4 pimli
- Tek dönüş çözünürlüğü, 14 bit ölçeklenebilir, varsayılan 14 bit
- Toplam çözünürlük üzerinden yalnızca 18 bit ölçeklenebilir çok dönüslü çözünürlük, varsayılan 18 bit
- Toplam çözünürlük 32 bit ölçeklenebilir, varsayılan 32 bit

#### Kablo bağlantı şeması



## Teknik Veriler

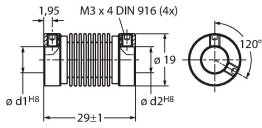
Elektriksel bağlantı	Konektörler, M12 × 1
	5 pimli
Eksenel şaft yükü	40 N
Radyal şaft yükü	80 N
<b>Ortam koşulları</b>	
Ortam sıcaklığı	-20...+70 °C
Titreşim direnci (EN 60068-2-6)	30 g (300 m/sn <sup>2</sup> ), 10...2000 Hz
Darbe direnci (EN 60068-2-27)	500 g (2500 m/sn <sup>2</sup> ), 4 ms
IP Derecesi	IP64
Koruma sınıfı şaft	IP64
MTTF	25 yılı

## Aksesuarlar

RCS-19-10-08

1545357

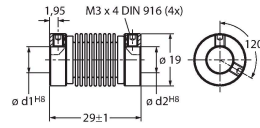
Körüklü kaplin, dış çap: 19 mm, delik çapı: 10 mm/8 mm



RCS-19-10-10

1545356

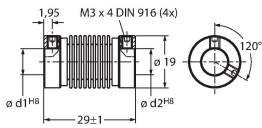
Körüklü kaplin, dış çap: 19 mm, delik çapı: 10 mm/10 mm



RCS-19-10-06

1545358

Körüklü kaplin, dış çap: 19 mm, delik çapı: 10 mm/6 mm



## Aksesuarlar

Ölçekli çizim

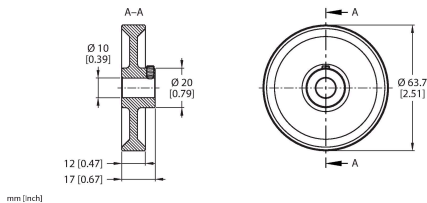
Tip

Tanıt. no.

RA-MW-200-12-DK1-10

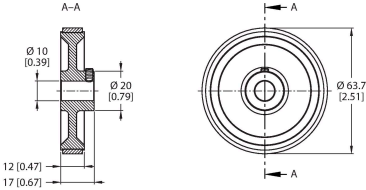
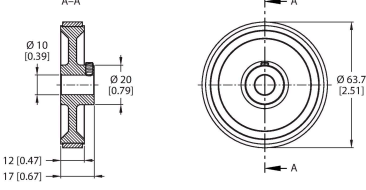
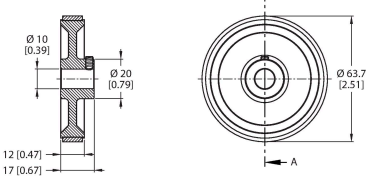
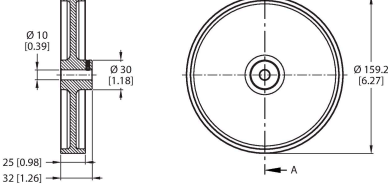
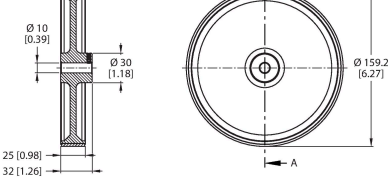
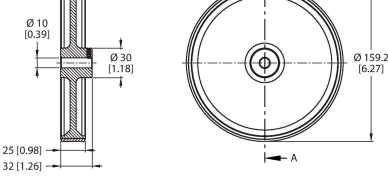
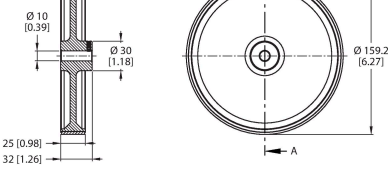
100038302

Enkoderler için alüminyum ölçüm tekeri (çapraz tırtıllı), çevre 0,2 m, genişlik 12 mm, D = 10 mm



mm [inch]

## Ölçekli çizim

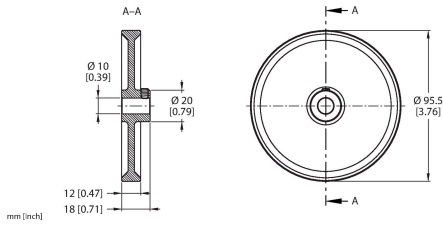
Ölçekli çizim	Tip	Tanit. no.	
	RA-MW-200-12-PS1-10	100038303	Enkoderler için alüminyum ölçüm tekeri (düz PU), çevre 0,2 m, genişlik 12 mm, D = 10 mm
	RA-MW-200-12-RT1-10	100038304	Enkoderler için alüminyum ölçüm tekeri (çivili PU), çevre 0,2 m, genişlik 12 mm, D = 10 mm
	RA-MW-200-12-PC1-10	100038305	Enkoderler için alüminyum ölçüm tekeri (yivli PU), çevre 0,2 m, genişlik 12 mm, D = 10 mm
	RA-MW-500-25-DK1-10	100038314	Enkoderler için alüminyum ölçüm tekeri (çapraz tırtıllı), çevre 0,5 m, genişlik 25 mm, D = 10 mm
	RA-MW-500-25-PS1-10	100038315	Enkoderler için alüminyum ölçüm tekeri (düz PU), çevre 0,5 m, genişlik 25 mm, D = 10 mm
	RA-MW-500-25-RT1-10	100038316	Enkoderler için alüminyum ölçüm tekeri (çivili PU), çevre 0,5 m, genişlik 25 mm, D = 10 mm
	RA-MW-500-25-PC1-10	100038317	Enkoderler için alüminyum ölçüm tekeri (yivli PU), çevre 0,5 m, genişlik 25 mm, D = 10 mm

## Ölçekli çizim

## Tip

## Tanıt. no.

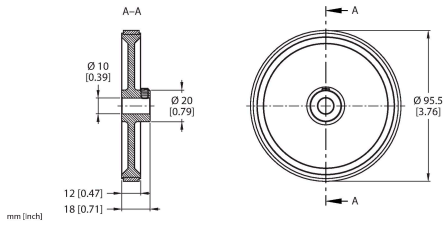
Enkoderler için alüminyum ölçüm tekeri (çapraz tırtıllı), çevre 0,3 m, genişlik 12 mm, D = 10 mm



RA-MW-300-12-DK1-10

100038306

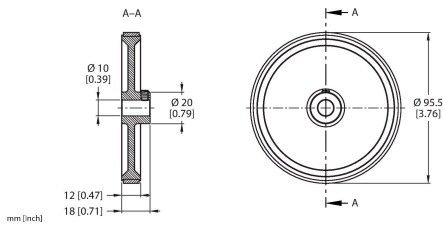
Enkoderler için alüminyum ölçüm tekeri (düz PU), çevre 0,3 m, genişlik 12 mm, D = 10 mm



RA-MW-300-12-PS1-10

100038307

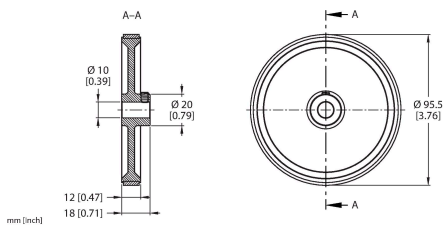
Enkoderler için alüminyum ölçüm tekeri (çivili PU), çevre 0,3 m, genişlik 12 mm, D = 10 mm



RA-MW-300-12-RT1-10

100038308

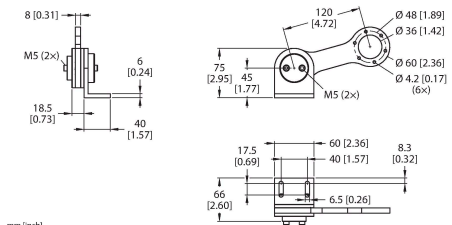
Enkoderler için alüminyum ölçüm tekeri (yivli PU), çevre 0,3 m, genişlik 12 mm, D = 10 mm



RA-MW-300-12-PC1-10

100038309

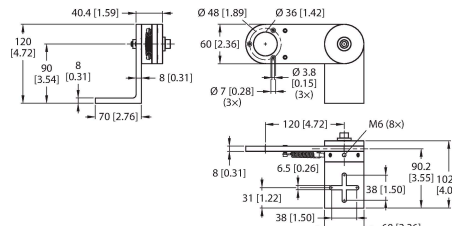
58 mm flanşlı enkoderler için yay kolu; önerilen kontak basıncı 15 N; maksimum kontak basıncı 30 N



RA-SAB-15-36

100038251

58 mm flanşlı enkoderler için yay kolu; önerilen kontak basıncı 30 N; maksimum kontak basıncı 40 N



RA-SAB-30-36

100038294