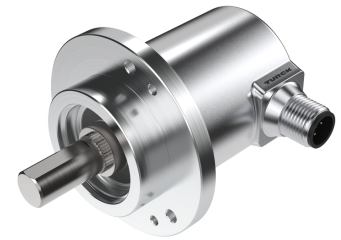
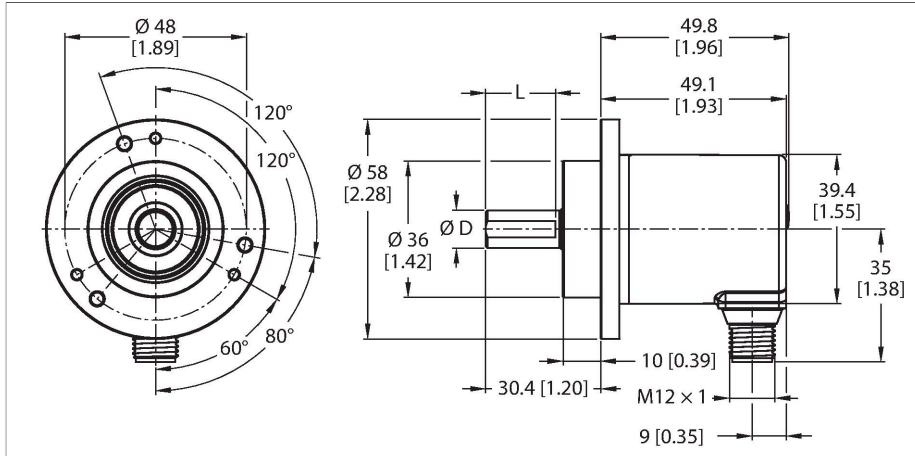


# REM-E-195T10C-IOL32B-H1141

## Абсолютный угловой энкодер - многооборотный – IO-Link Линейка Efficiency



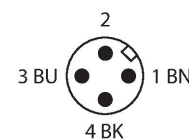
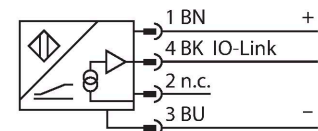
### Технические характеристики

Тип	REM-E-195T10C-IOL32B-H1141
ID №	100021186
Принцип измерения	Магнитный
<b>Основные данные</b>	
Max. Rotational Speed	4000 rpm
Повторяемость (при 25 °C)	$\pm 0.2^\circ$
Абсолютная точность (при 25 °C)	$\pm 1^\circ$
Тип выхода	Абсолютный многооборотный
<b>Электрические параметры</b>	
Рабочее напряжение	18...30 В =
Ток холостого хода	30 мА
Защита от короткого замыкания	да
Защита от обрыва / обратной полярности	да
Протокол передачи данных	IO-Link
<b>IO-Link</b>	
Спецификация IO-Link	V 1.1
Parameterization	FDT/DTM
<b>Механические характеристики</b>	
Конструкция	Цельный вал
Тип фланца	Прижимной фланец
Диаметр фланца	$\varnothing 58$ mm
Тип вала	Цельный вал
Диаметр вала D [мм]	10
Длина волны L [мм]	20
Материал вала	Нержавеющая сталь

### Свойства

- Прижимной фланец,  $\varnothing 58$  мм
- Цельный вал,  $\varnothing 10 \times 20$  мм
- Магнитный принцип измерения
- Материал вала: нержавеющая сталь
- Класс защиты IP64 со стороны корпуса и вала
- $-20 \dots +70^\circ \text{C}$
- Макс. 4000 об/мин (непрерывная работа 2000 об/мин)
- Технология сбора энергии
- 18...30 В DC
- Штекерный разъем M12 x 1, 4-конт.
- Однооборотный, масштабируемое разрешение 14 бит, по умолчанию 14 бит
- Многооборотный, масштабируемое разрешение до 18 бит относительно полного разрешения, по умолчанию 18 бит
- Полное масштабируемое разрешение 32 бита, по умолчанию 32 бита

### Схема подключения



## Технические характеристики

Материал корпуса	Цинк, литье под давлением
Электрическое подключение	Разъем, M12 × 1
	5-контакт.
Осевая нагрузка на вал	40 Н
Радиальная нагрузка на вал	80 Н
<b>Условия окружающей среды</b>	
Температура окружающей среды	-20...+70 °C
Виброустойчивость (EN 60068-2-6)	30 g (300 м/с <sup>2</sup> ), 10...2000 Гц
Ударопрочность (EN 60068-2-27)	500 g (2500 м/с <sup>2</sup> ), 4 мс
Степень защиты	IP64
Protection class shaft	IP64
Средняя наработка до отказа	25 лет

## Аксессуары

<b>RCS-19-10-08</b> 	<b>1545357</b> Сильфонное соединение, наружный диаметр: 19 мм, диаметр канала: 10 мм/8 мм	<b>RCS-19-10-10</b> 	<b>1545356</b> Сильфонное соединение, наружный диаметр: 19 мм, диаметр канала: 10 мм/10 мм
<b>RCS-19-10-06</b> 	<b>1545358</b> Сильфонное соединение, наружный диаметр: 19 мм, диаметр канала: 10 мм/6 мм		

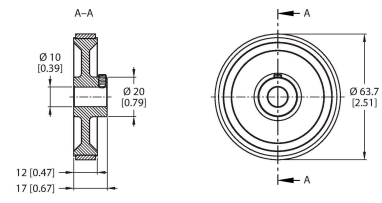
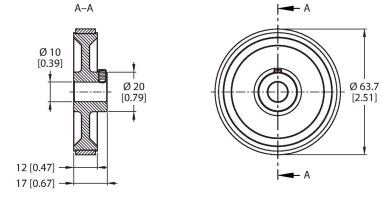
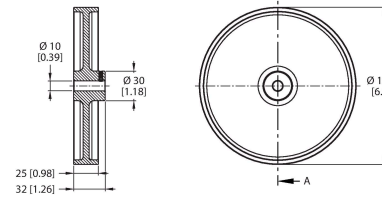
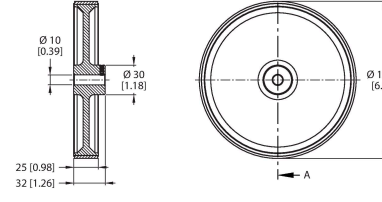
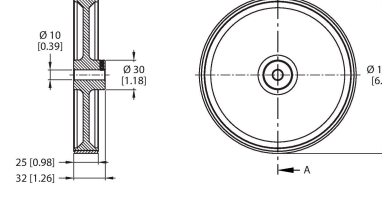
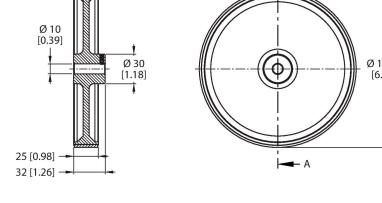
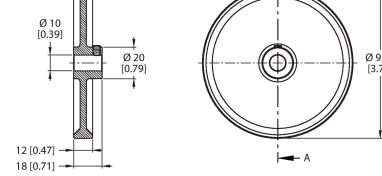
## Аксессуары

Чертеж с размерами	Тип	ID №	
	RA-MW-200-12-DK1-10	100038302	Алюминиевое измерительное колесо (с накаткой) для энкодеров; окружность 0,2 м, ширина 12 мм, D = 10 мм
	RA-MW-200-12-PS1-10	100038303	Алюминиевое измерительное колесо (гладкий полиуретан) для энкодеров; окружность 0,2 м, ширина 12 мм, D = 10 мм

Чертеж с размерами

Тип

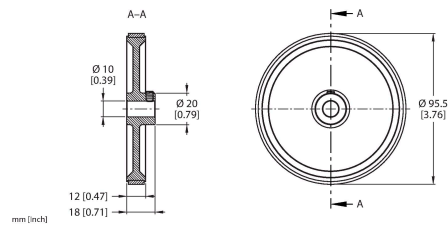
ID №

Чертеж с размерами	Тип	ID №	Описание
	RA-MW-200-12-RT1-10	100038304	Алюминиевое измерительное колесо (рифленый полиуретан) для энкодеров; окружность 0,2 м, ширина 12 мм, D = 10 мм
	RA-MW-200-12-PC1-10	100038305	Алюминиевое измерительное колесо (гофрированный полиуретан) для энкодеров; окружность 0,2 м, ширина 12 мм, D = 10 мм
	RA-MW-500-25-DK1-10	100038314	Алюминиевое измерительное колесо (с накаткой) для энкодеров; окружность 0,5 м, ширина 12 мм, D = 10 мм
	RA-MW-500-25-PS1-10	100038315	Алюминиевое измерительное колесо (гладкий полиуретан) для энкодеров; окружность 0,5 м, ширина 12 мм, D = 10 мм
	RA-MW-500-25-RT1-10	100038316	Алюминиевое измерительное колесо (рифленый полиуретан) для энкодеров; окружность 0,5 м, ширина 12 мм, D = 10 мм
	RA-MW-500-25-PC1-10	100038317	Алюминиевое измерительное колесо (гофрированный полиуретан) для энкодеров; окружность 0,5 м, ширина 12 мм, D = 10 мм
	RA-MW-300-12-DK1-10	100038306	Алюминиевое измерительное колесо (с накаткой) для энкодеров; окружность 0,3 м, ширина 12 мм, D = 10 мм

Чертеж с размерами

Тип

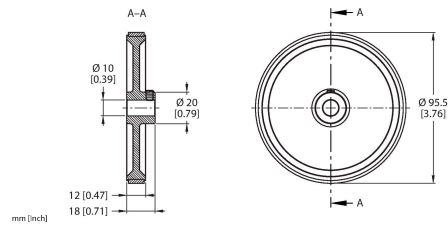
ID №



RA-MW-300-12-PS1-10

100038307

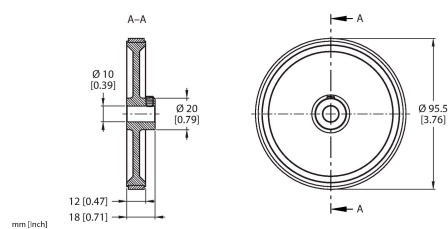
Алюминиевое измерительное колесо (гладкий полиуретан) для энкодеров; окружность 0,3 м, ширина 12 мм, D = 10 мм



RA-MW-300-12-RT1-10

100038308

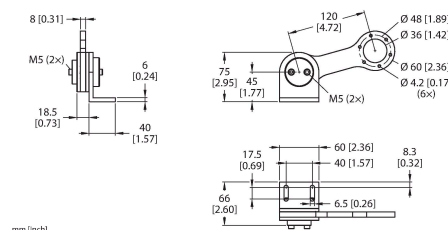
Алюминиевое измерительное колесо (рифленый полиуретан) для энкодеров; окружность 0,3 м, ширина 12 мм, D = 10 мм



RA-MW-300-12-PC1-10

100038309

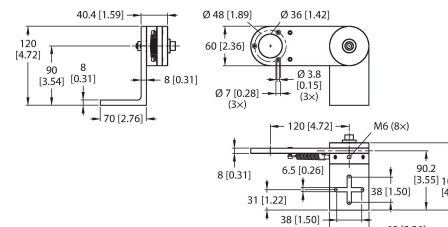
Алюминиевое измерительное колесо (гофрированный полиуретан) для энкодеров; окружность 0,3 м, ширина 12 мм, D = 10 мм



RA-SAB-15-36

100038251

Пружинный штатив для энкодеров с фланцем 58 мм; рекомендуемое контактное давление 15 Н; максимальное контактное давление 30 Н



RA-SAB-30-36

100038294

Пружинный штатив для энкодеров с фланцем 58 мм; рекомендуемое контактное давление 30 Н; максимальное контактное давление 40 Н