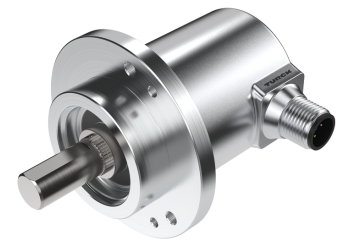
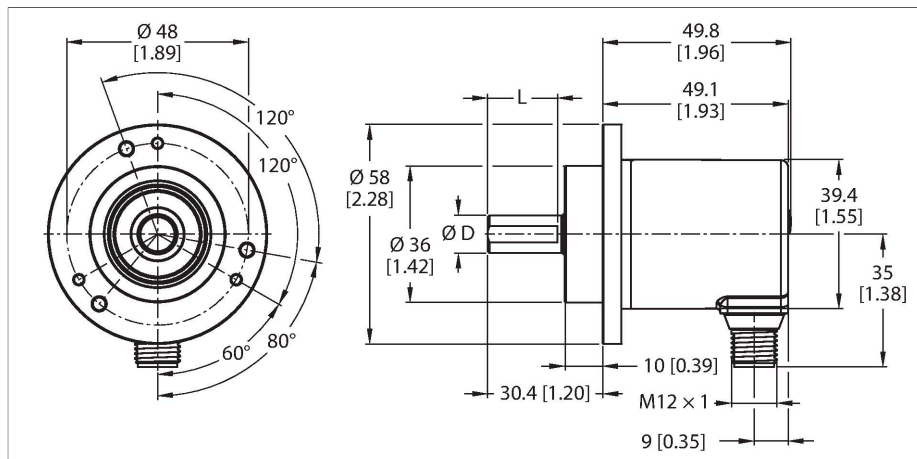


REM-E-195T10C-IOL32B-H1141

Enkoder absolutny obrotowy – wieloobrotowy – IO-Link Seria Efficiency



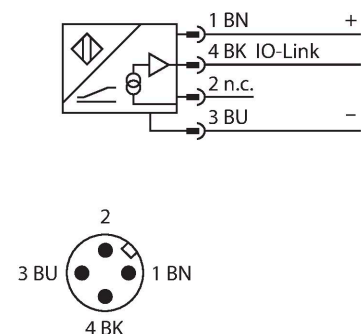
Dane techniczne

Typ	REM-E-195T10C-IOL32B-H1141
Nr kat.	100021186
Measuring principle	Magnetic
Dane ogólne	
Max. Rotational Speed	4000 rpm
Dokładność powtarzalności	$\pm 0.2^\circ$
Dokładność bezwzględna	$\pm 0.5^\circ$
Typ wyjścia	Absolutny, wieloobrotowy
Dane elektryczne	
Napięcie zasilania	18...30 V DC
Prąd bez obciążenia	30 mA
Zabezpieczenie przed zwarcieniem	tak
Ochrona przed przerwą w obwodzie/odwrotną polaryzacją	tak
Protokół komunikacyjny	IO-Link
IO-Link	
Specyfikacja IO-Link	V 1.1
Programming	FDT/DTM
Dane mechaniczne	
Wykonanie	Wałek
Flange type	Clamping flange
Flange diameter	$\varnothing 58$ mm
Shaft Type	Wał lity
Średnica ośki D [mm]	10
Długość fali L [mm]	20
Shaft material	Stal nierdzewna

Cechy charakterystyczne

- Kołnierz zaciskowy, $\varnothing 58$ mm
- Wał lity, $\varnothing 10$ mm \times 20 mm
- Magnetyczna zasada działania
- Materiał wału: stal nierdzewna
- Klasa ochrony IP64 na obudowie i po stronie wału
- $-20 \dots +70^\circ \text{C}$
- Maks. 4000 obr./min (praca ciągła 2000 obr./min)
- Technologia pozyskiwania energii
- 18...30 V DC
- Złącze męskie M12 \times 1, 4-stykowe
- Jednoobrotowa rozdzielczość skalowalna do 14 bitów, domyślnie 14 bitów
- Wieloobrotowa rozdzielczość skalowalna wyłącznie do 18 bitów całkowitej rozdzielczości, domyślnie 18 bitów
- Rozdzielczość całkowita skalowalna do 32 bitów, domyślnie 32 bity

Schemat podłączenia

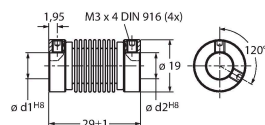


Dane techniczne

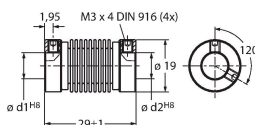
Materiał obudowy	Odlew ciśnieniowy cynku
Połączenie elektryczne	Złącze, M12 × 1
	5-stykowe
Axial shaft load	40 N
Radial shaft load	80 N
Warunki środowiskowe	
Temperatura pracy	-20...+70 °C
Odporność na wibracje (EN 60068-2-6)	30 g (300 m/s ²), 10...2000 Hz
Odporność na uderzenia (EN 60068-2-27)	500 g (2500 m/s ²), 4 ms
Stopień ochrony	IP64
Protection class shaft	IP64
MTTF	25 rok/lata

Akcesoria

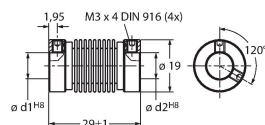
RCS-19-10-08	1545357	Sprężęto mieszkowe, średnica zewnętrzna: 19 mm, średnica otworu: 10 mm/8 mm
--------------	---------	---



RCS-19-10-10	1545356	Sprężęto mieszkowe, średnica zewnętrzna: 19 mm, średnica otworu: 10 mm/10 mm
--------------	---------	--



RCS-19-10-06	1545358	Sprężęto mieszkowe, średnica zewnętrzna: 19 mm, średnica otworu: 10 mm/6 mm
--------------	---------	---



Akcesoria

Rysunek wymiarowy	Typ	Nr kat.	
	RA-MW-200-12-DK1-10	100038302	Aluminiowe koło pomiarowe (radelkowane krzyżowo) do enkoderów; obwód 0,2 m, szerokość 12 mm, D = 10 mm

Rysunek wymiarowy

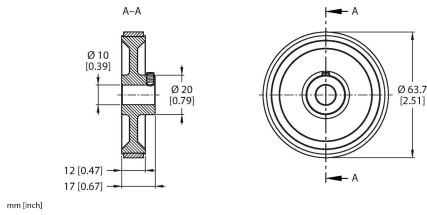
Typ

Nr kat.

Aluminiowe koło pomiarowe (gładkie PU) do enkoderów; obwód 0,2 m, szerokość 12 mm, D = 10 mm

RA-MW-200-12-PS1-10

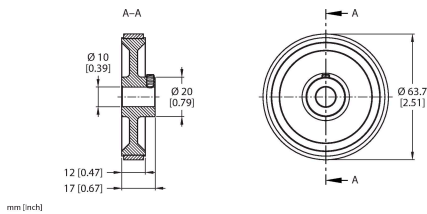
100038303



RA-MW-200-12-RT1-10

100038304

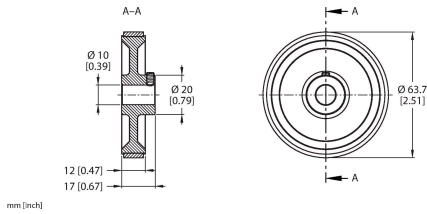
Aluminiowe koło pomiarowe (PU tłoczony) do enkoderów; obwód 0,2 m, szerokość 12 mm, D = 10 mm



RA-MW-200-12-PC1-10

100038305

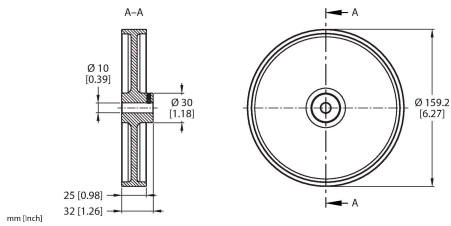
Aluminiowe koło pomiarowe (PU rowkowy) do enkoderów; obwód 0,2 m, szerokość 12 mm, D = 10 mm



RA-MW-500-25-DK1-10

100038314

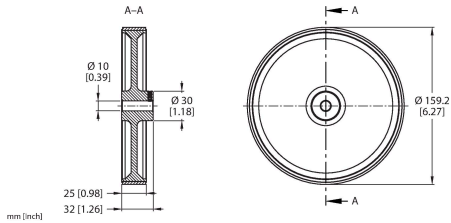
Aluminiowe koło pomiarowe (radelkowane krzyżowo) do enkoderów; obwód 0,5 m, szerokość 25 mm, D = 10 mm



RA-MW-500-25-PS1-10

100038315

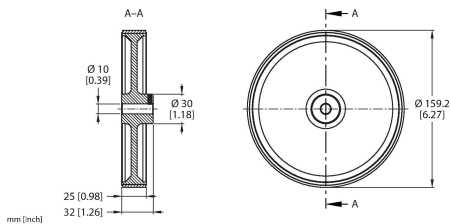
Aluminiowe koło pomiarowe (PU gładki) do enkoderów; obwód 0,5 m, szerokość 25 mm, D = 10 mm



RA-MW-500-25-RT1-10

100038316

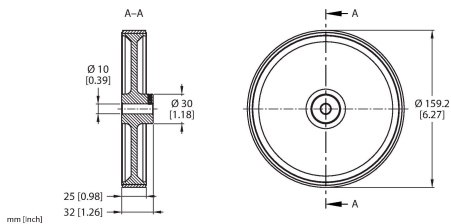
Aluminiowe koło pomiarowe (PU tłoczony) do enkoderów; obwód 0,5 m, szerokość 25 mm, D = 10 mm

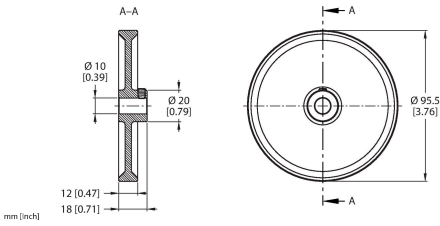
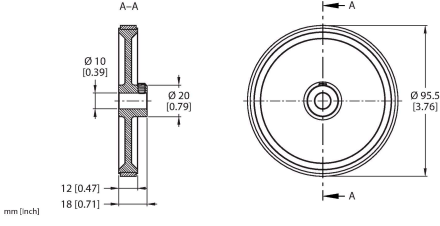
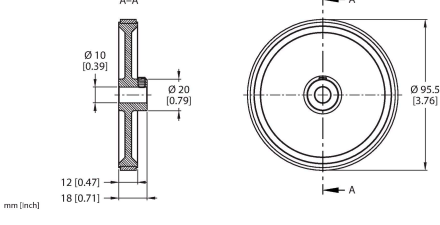
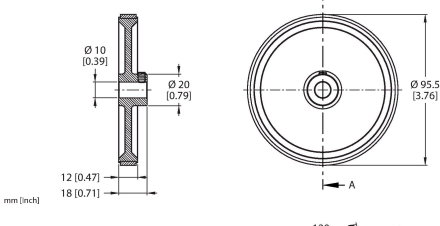
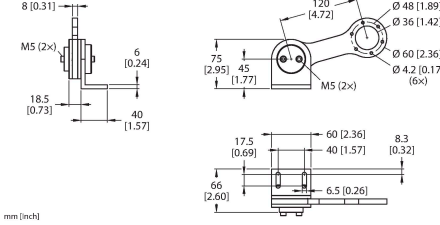
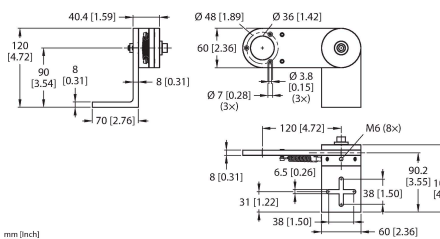


RA-MW-500-25-PC1-10

100038317

Aluminiowe koło pomiarowe (PU rowkowy) do enkoderów; obwód 0,5 m, szerokość 25 mm, D = 10 mm



Rysunek wymiarowy	Typ	Nr kat.	
	RA-MW-300-12-DK1-10	100038306	Aluminiowe koło pomiarowe (radelkowane krzyżowo) do enkoderów; obwód 0,3 m, szerokość 12 mm, D = 10 mm
	RA-MW-300-12-PS1-10	100038307	Aluminiowe koło pomiarowe (gładkie PU) do enkoderów; obwód 0,3 m, szerokość 12 mm, D = 10 mm
	RA-MW-300-12-RT1-10	100038308	Aluminiowe koło pomiarowe (PU tłoczony) do enkoderów; obwód 0,3 m, szerokość 12 mm, D = 10 mm
	RA-MW-300-12-PC1-10	100038309	Aluminiowe koło pomiarowe (PU rowkowy) do enkoderów; obwód 0,3 m, szerokość 12 mm, D = 10 mm
	RA-SAB-15-36	100038251	Ramię sprężynowe do enkoderów z kołnierzem 58 mm; zalecana siła nacisku kontaktu 15 N; maks. siła nacisku kontaktu 30 N
	RA-SAB-30-36	100038294	Ramię sprężynowe do enkoderów z kołnierzem 58 mm; zalecana siła nacisku kontaktu 30 N; maks. siła nacisku kontaktu 40 N