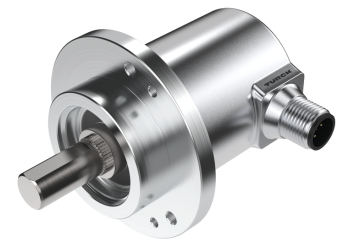
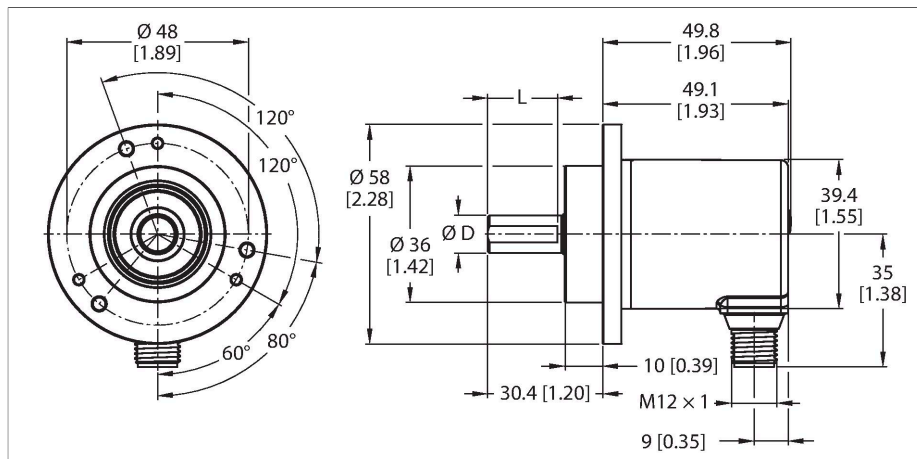


REM-E-195T10C-IOL32B-H1141

Absolute encoder - Multiturn – IO-link

Efficiency-Line



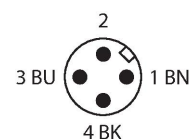
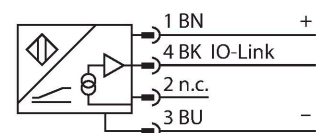
Technische gegevens

Type	REM-E-195T10C-IOL32B-H1141
Identnr.	100021186
Meetprincipe	magnetisch
Algemene gegevens	
Max. Rotational Speed	4000 rpm
Herhalingsnauwkeurigheid	$\pm 0.2^\circ$
Absolute nauwkeurigheid	$\pm 0.5^\circ$
Uitgangstype	Absoluut-multiturn
Elektrische gegevens	
Bedrijfsspanning	18...30 VDC
Eigen stroomopname	30 mA
Kortsluitbeveiliging	Ja
Draadbreukbeveiliging / Omhoogbeveiliging	Ja
Communicatieprotocol	IO-Link
IO-Link	
IO-Link specificatie	V 1.1
Parametrering	FDT/DTM
Mechanische gegevens	
Bouwvorm	volle as
Flenstype	klemflens
Flensdiameter	$\varnothing 58$ mm
Astype	Massieve as
Asdiameter D [mm]	10
Golflengte L [mm]	20
Asmateriaal	niet roestend staal

Kenmerken

- Klemflens, $\varnothing 58$ mm
- Massieve as, $\varnothing 10$ mm x 20 mm
- Magnetisch meetprincipe
- Asmateriaal: Roestvast staal
- Beschermingsklasse IP64 huis- en aszijde
- $-20...+70^\circ\text{C}$
- max. 4000 omw/min (continue werking: 2000 omw/min)
- Energy Harvesting-technologie
- 18...30 V DC
- Connector, M12 x 1, 4-polig
- Singleturn-resolutie 14 bit schaalbaar, standaard 14 bit
- Multiturn-resolutie 18 bit alleen over totale resolutie schaalbaar, standaard 18 bit
- Totale resolutie 32 bit schaalbaar, standaard: 32 bit

Aansluitschema

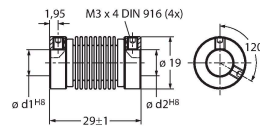
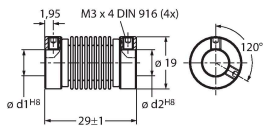


Technische gegevens

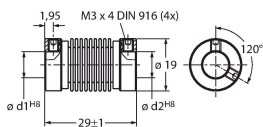
Materiaal behuizing	sputgegoten zink
Elektrische aansluiting	Connector, M12 × 1
	5-polig
Axiale asbelastbaarheid	40 N
Radiale asbelastbaarheid	80 N
Omgevingsomstandigheden	
Omgevingstemperatuur	-20...+70 °C
Trilbestendigheid (EN 60068-2-6)	30 g (300 m/s ²), 10...2000 Hz
Schokbestendigheid (EN 60068-2-27)	500 g (2500 m/s ²), 4 ms
Beschermingsgraad	IP64
Protection class shaft	IP64
MTTF	25 Jaren

Toebehoren

RCS-19-10-08	1545357	RCS-19-10-10	1545356
Balgkoppeling, buitendiameter: 19 mm, boringdiameter: 10 mm/8 mm		Balgkoppeling, buitendiameter: 19 mm, boringdiameter: 10 mm/10 mm	

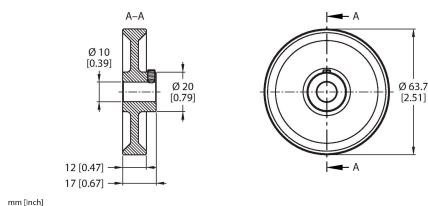


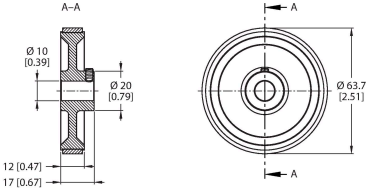
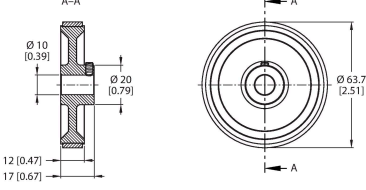
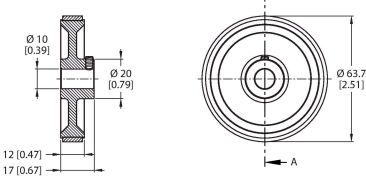
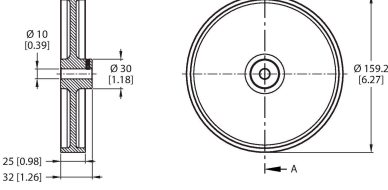
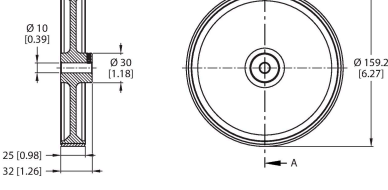
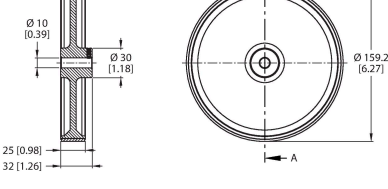
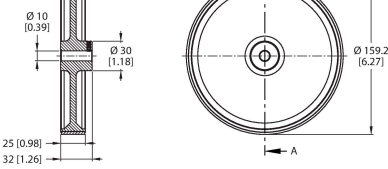
RCS-19-10-06	1545358
Balgkoppeling, buitendiameter: 19 mm, boringdiameter: 10 mm/6 mm	

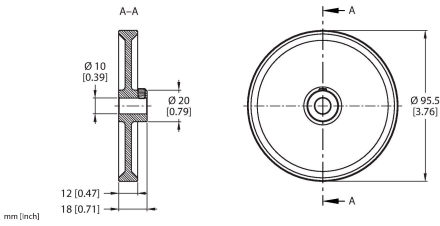
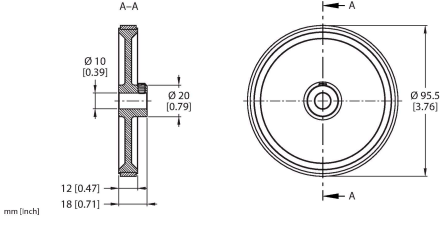
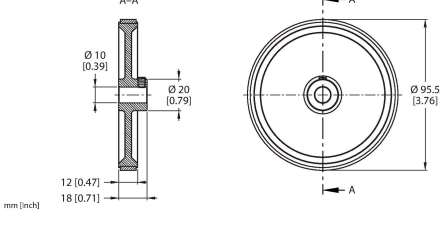
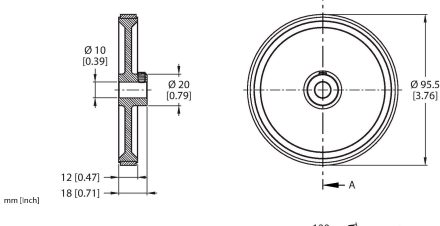
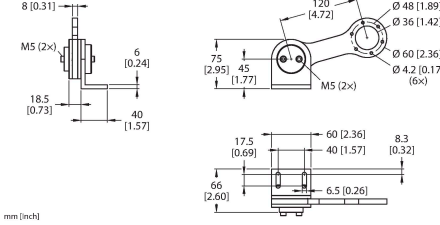
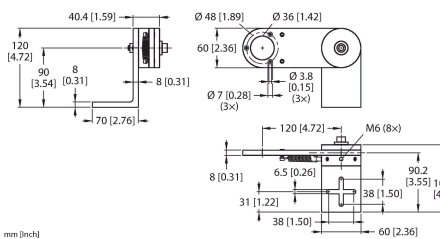


Toebehoren

Afmetingen	Type	Identnr.	
	RA-MW-200-12-DK1-10	100038302	Meetwiel van aluminium (kruiskarteling) voor encoder; omvang 0,2 m, breedte 12 mm, D = 10 mm



Afmetingen	Type	Identnr.	
 <p>mm [inch]</p>	RA-MW-200-12-PS1-10	100038303	Meetwiel van aluminium (PU glad) voor encoder; omvang 0,2 m, breedte 12 mm, D = 10 mm
 <p>mm [inch]</p>	RA-MW-200-12-RT1-10	100038304	Meetwiel van aluminium (PU met noppen) voor encoder; omvang 0,2 m, breedte 12 mm, D = 10 mm
 <p>mm [inch]</p>	RA-MW-200-12-PC1-10	100038305	Aluminium meetwiel (gegroeft PU) voor encoders; omtrek 0,2 m, breedte 12 mm, D = 10 mm
 <p>mm [inch]</p>	RA-MW-500-25-DK1-10	100038314	Aluminium meetwiel (gekarteld) voor encoders; omtrek 0,5 m, breedte 25 mm, D = 10 mm
 <p>mm [inch]</p>	RA-MW-500-25-PS1-10	100038315	Aluminium meetwiel (glad PU) voor encoders; omtrek 0,5 m, breedte 25 mm, D = 10 mm
 <p>mm [inch]</p>	RA-MW-500-25-RT1-10	100038316	Aluminium meetwiel (PU met noppen) voor encoders; omtrek 0,5 m, breedte 25 mm, D = 10 mm
 <p>mm [inch]</p>	RA-MW-500-25-PC1-10	100038317	Aluminium meetwiel (gegroeft PU) voor encoders; omtrek 0,5 m, breedte 25 mm, D = 10 mm

Afmetingen	Type	Identnr.	
	RA-MW-300-12-DK1-10	100038306	Aluminium meetwiel (gekarteld) voor encoders; omtrek 0,3 m, breedte 12 mm, D = 10 mm
	RA-MW-300-12-PS1-10	100038307	Aluminium meetwiel (glad PU) voor encoders; omtrek 0,3 m, breedte 12 mm, D = 10 mm
	RA-MW-300-12-RT1-10	100038308	Aluminium meetwiel (PU met noppen) voor encoders; omtrek 0,3 m, breedte 12 mm, D = 10 mm
	RA-MW-300-12-PC1-10	100038309	Aluminium meetwiel (gegroefd PU) voor encoders; omtrek 0,3 m, breedte 12 mm, D = 10 mm
	RA-SAB-15-36	100038251	Veerarm voor encoders met een flens van 58 mm; aanbevolen contactdruk 15 N; maximale contactdruk 30 N
	RA-SAB-30-36	100038294	Veerarm voor encoders met een flens van 58 mm; aanbevolen contactdruk 30 N; maximale contactdruk 40 N