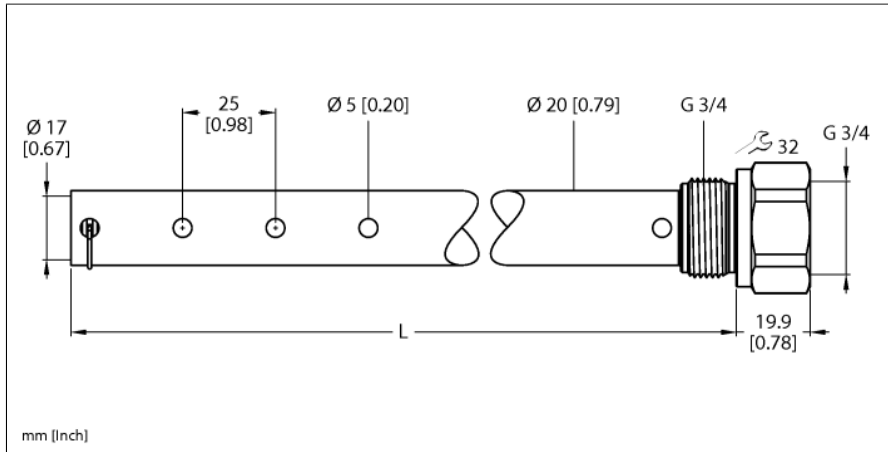


Toebehoren Coaxiale buis Voor LS-5-serie LSCT-51-0500



Type	LSCT-51-0500
Identnr.	100001878
Opmerking over het product	Opgelet: Coaxiale buizen (toebehoren) zijn uitsluitend verkrijgbaar voor niveausensoren LS-551 met procesaansluiting G3/4".
Toepassingsgebied	vloeistoffen
Sondelengte (L)	500 mm
Mechanische gegevens	
Materiaal	Roestvast staal, 1.4571
Procesaansluiting	G 3/4"
Materiaal dichtingsring	Aramidevezels, gebonden met NBR
Meegeleverd	Centreerset voor LSCT-...

- Coaxiale buis LS-5 niveausensoren
- Procesaansluiting G3/4"
- Buislengte 500 mm

Functieprincipe

De niveausensoren van de LS-5-serie werken volgens het principe van de geleide microgolf. Daarbij wordt de zogenaamde tijdsdomein-reflectometrie (TDR, Time Domain Reflectometry) gebruikt. Hierbij wordt een elektromagnetische golf langs de sonde uitgezonden. Als de golf het medium bereikt, wordt deze vanwege de in vergelijking met de lucht andere permittiviteit deels gereflecteerd. De elektromagnetische golf wordt door de sensor weer opgenomen en aan de hand van de looptijd kan nu de afstand tot de vloeistof worden bepaald.

Toebehoren

Type	Ident no.		Afmetingen
LSAB2	100016515	Centreerster PTFE voor montage van sondes van de LS-5-serie in coaxbuizen LSCT-xx-xxxx	