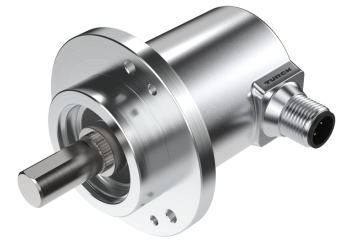
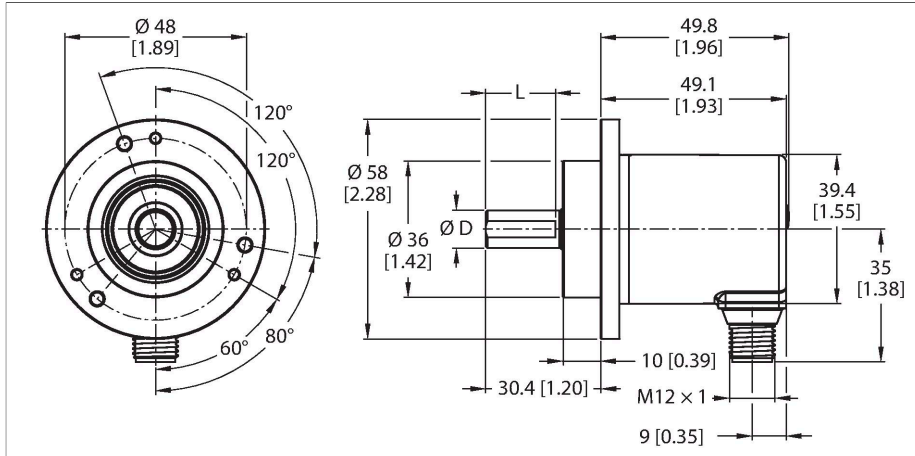


REM-E-195T10C-IOL32B-H1141

Codificador rotatorio absoluto: multivuelta – IO-Link

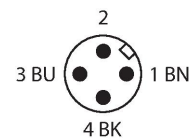
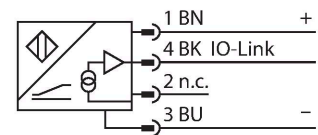
Línea de eficiencia



Tipo	REM-E-195T10C-IOL32B-H1141
N.º de ID	100021186
Principio de medición	magnético
Datos generales	
Max. Rotational Speed	4000 rpm
Precisión de repetición	$\pm 0.2^\circ$
Precisión absoluta	$\pm 0.5^\circ$
Tipo de salida	Absoluto multivuelta
Datos eléctricos	
Tensión de servicio	18...30 VCC
Corriente sin carga	30 mA
Protección cortocircuito	sí
Protección ante corto-circuito/polaridad inversa	sí
Protocolo de comunicación	IO-Link
IO-Link	
Especificación IO-Link	V 1.1
Parametrización	FDT/DTM
Datos mecánicos	
Diseño	Eje macizo
Tipo de brida	brida de sujeción
Diámetro de brida	$\varnothing 58$ mm
Tipo de eje	Eje macizo
Diámetro del eje D [mm]	10
Longitud de onda L [mm]	20
Material del eje:	Acero inoxidable
Material de la cubierta	Fundición inyectada de zinc
Conexión eléctrica	Conectores, M12 \times 1

- Brida de fijación, $\varnothing 58$ mm
- Eje macizo, $\varnothing 10$ mm \times 20 mm
- principio de medición magnético
- Material del eje: acero inoxidable
- Protección de grado IP64 en la parte lateral del eje y la carcasa
- $-20...+70^\circ\text{C}$
- Máx. 4000 rpm (funcionamiento continuo: 2000 rpm)
- Tecnología de recolección de energía
- 18...30 V CC
- Conector macho M12 \times 1, 4 polos
- Resolución de un solo giro escalable a 14 bits, predeterminada de 14 bits
- Resolución multivuelta escalable solo a 18 bits de la resolución total, predeterminada de 18 bits
- Resolución total de 32 bits escalable, predeterminada de 32 bits

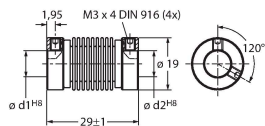
Esquema de conexiones



	5 polos
Carga en eje, axial	40 N
Carga en eje, radial	80 N
Condiciones ambientales	
Temperatura ambiente	-20...+70 °C
Resistencia a la fatiga por vibraciones (EN 60068-2-6)	30 g (300 m/s ²), 10-2000 Hz
Resistencia al choque (EN 60068-2-27)	500 g (2500 m/s ²), 4 ms
Grado de protección	IP64
Protection class shaft	IP64
MTTF	25 Años

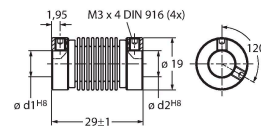
RCS-19-10-08 1545357

Acoplamiento de fuelle, diámetro exterior: 19 mm, diámetro del orificio: 10 mm/8 mm



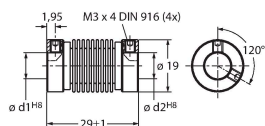
RCS-19-10-10 1545356

Acoplamiento de fuelle, diámetro exterior: 19 mm, diámetro del orificio: 10 mm/10 mm



RCS-19-10-06 1545358

Acoplamiento de fuelle, diámetro exterior: 19 mm, diámetro del orificio: 10 mm/6 mm



Dibujo acotado	Tipo	N.º de ID	
	RA-MW-200-12-DK1-10	100038302	Rueda de medición de aluminio (moleteada en cruz) para codificadores; circunferencia de 0,2 m, anchura de 12 mm, D = 10 mm
	RA-MW-200-12-PS1-10	100038303	Rueda de medición de aluminio (PU liso) para codificadores; circunferencia de 0,2 m, anchura de 12 mm, D = 10 mm

Dibujo acotado	Tipo	N.º de ID	
	RA-MW-200-12-RT1-10	100038304	Rueda de medición de aluminio (PU con clavos) para codificadores; circunferencia de 0,2 m, anchura de 12 mm, D = 10 mm
	RA-MW-200-12-PC1-10	100038305	Rueda de medición de aluminio (PU ranurada) para codificadores; circunferencia de 0,2 m, anchura de 12 mm, D = 10 mm
	RA-MW-500-25-DK1-10	100038314	Rueda de medición de aluminio (moleteada en cruz) para codificadores; circunferencia de 0,5 m, anchura de 25 mm, D = 10 mm
	RA-MW-500-25-PS1-10	100038315	Rueda de medición de aluminio (PU liso) para codificadores; circunferencia de 0,5 m, anchura de 25 mm, D = 10 mm
	RA-MW-500-25-RT1-10	100038316	Rueda de medición de aluminio (PU con clavos) para codificadores; circunferencia de 0,5 m, anchura de 25 mm, D = 10 mm
	RA-MW-500-25-PC1-10	100038317	Rueda de medición de aluminio (PU ranurada) para codificadores; circunferencia de 0,5 m, anchura de 25 mm, D = 10 mm
	RA-MW-300-12-DK1-10	100038306	Rueda de medición de aluminio (moleteada en cruz) para codificadores; circunferencia de 0,3 m, anchura de 12 mm, D = 10 mm

Dibujo acotado	Tipo	N.º de ID	
	RA-MW-300-12-PS1-10	100038307	Rueda de medición de aluminio (PU liso) para codificadores; circunferencia de 0,3 m, anchura de 12 mm, D = 10 mm
	RA-MW-300-12-RT1-10	100038308	Rueda de medición de aluminio (PU con clavos) para codificadores; circunferencia de 0,3 m, anchura de 12 mm, D = 10 mm
	RA-MW-300-12-PC1-10	100038309	Rueda de medición de aluminio (PU ranurada) para codificadores; circunferencia de 0,3 m, anchura de 12 mm, D = 10 mm
	RA-SAB-15-36	100038251	Brazo de resorte para codificadores con una brida de 58 mm; presión de contacto recomendada 15 N; presión de contacto máxima de 30 N
	RA-SAB-30-36	100038294	Brazo de resorte para codificadores con una brida de 58 mm; presión de contacto recomendada 30 N; presión de contacto máxima de 40 N