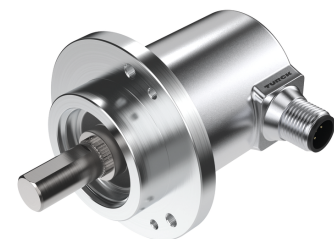
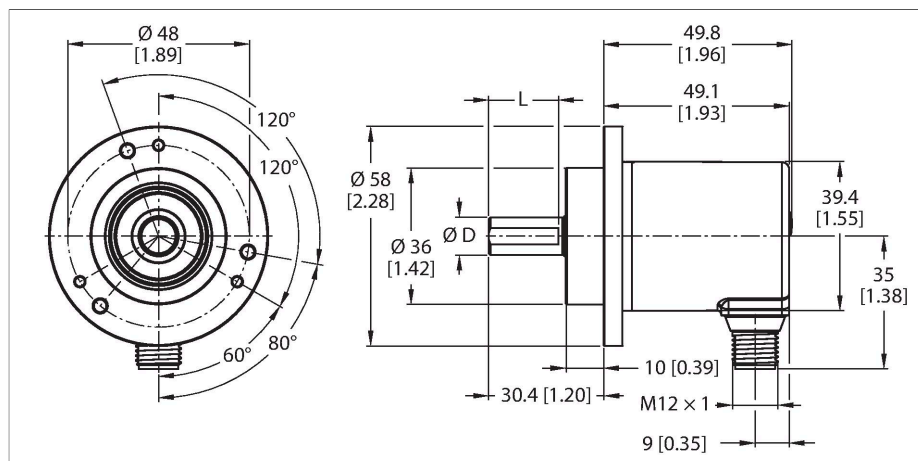


REM-E-195T10C-IOL32B-H1141

Absolutní rotační snímač - víceotáčkový – IO-Link

Efficiency Line



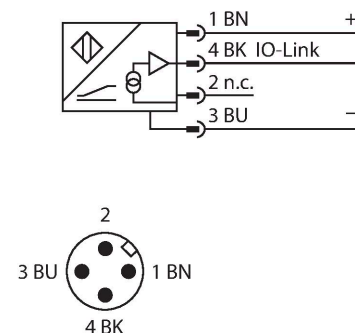
Technické údaje

Typ	REM-E-195T10C-IOL32B-H1141
ID č.	100021186
Měřicí princip	magnetický
Všeobecné údaje	
Max. Rotational Speed	4000 rpm
Přesnost opakování	$\pm 0.2^\circ$
Absolutní přesnost	$\pm 0.5^\circ$
Typ výstupu	absolutní víceotáčkový
Elektrické údaje	
Napájecí napětí	18...30 VDC
Proud naprázdno	30 mA
Ochrana proti zkratu	ano
Ochrana proti přerušení vodiče / přepólování	ano
Komunikační protokol	IO-Link
IO-Link	
IO-Link specifikace	V 1.1
Parametrizace	FDT / DTM
Mechanické údaje	
Pouzdro	hřídel
Typ příruby	upínací příruba
Průměr příruby	$\varnothing 58$ mm
Typ hřídele	hřídel
Průměr hřídele D (mm)	10
Vlnová délka L [mm]	20
Materiál hřídele	nerez ocel

Vlastnosti

- upínací příruba, $\varnothing 58$ mm
- hřídel, $\varnothing 10 \times 20$ mm
- magnetický měřicí princip
- materiál hřídele: nerez ocel
- stupeň krytí IP64 ze strany pouzdra a hřídele
- 20...+70 °C
- max. 4000 ot./min (při trvalém provozu 2000 ot./min)
- technologie získávání energie
- 18...30 VDC
- zástrčka M12x1, 4pinová
- rozlišení na otáčku lze nastavit až na 14 bitů (standardně 14)
- rozlišení otáček lze nastavit až na 18 bitů, standardně 18 bitů
- celkové rozlišení lze nastavit až na 32 bitů (standardně 32)

Schéma zapojení



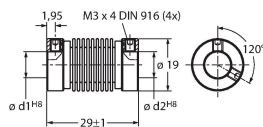
Technické údaje

Materiál pouzdra	zinková slitina
Elektrické připojení	konektor, M12 x 1
	5pinová
Axiální zatížení hřídele	40 N
Radiální zatížení hřídele	80 N
Podmínky okolí	
Okolní teplota	-20... +70 °C
Odolnost vůči vibracím (EN 60068-2-6)	30 g (300 m/s ²), 10...2000 Hz
Odolnost vůči otřesům (EN 60068-2-27)	500 g (2500 m/s ²), 4 ms
Stupeň krytí	IP64
Protection class shaft	IP64
MTTF	25 let

Příslušenství

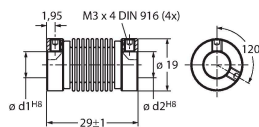
RCS-19-10-08 1545357

Zásuvka, vnější průměr: 19 mm,
rozteč děr: 10 mm / 8 mm



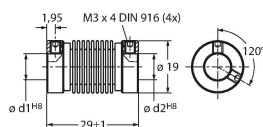
RCS-19-10-10 1545356

Zásuvka, vnější průměr: 19 mm,
rozteč děr: 10 mm / 10 mm



RCS-19-10-06 1545358

Zásuvka, vnější průměr: 19 mm,
rozteč děr: 10 mm / 6 mm



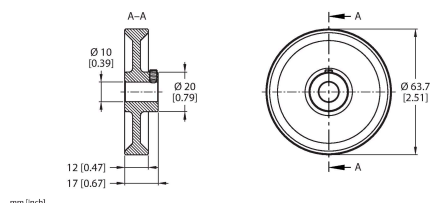
Příslušenství

Rozměrový náčrtek Typ ID č.

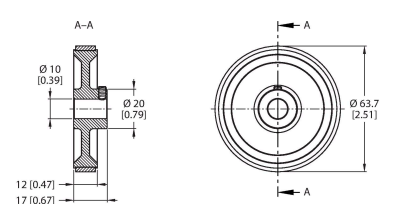
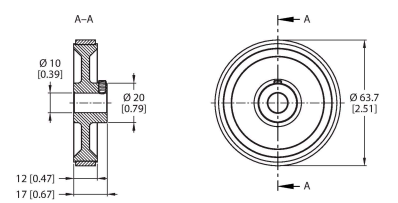
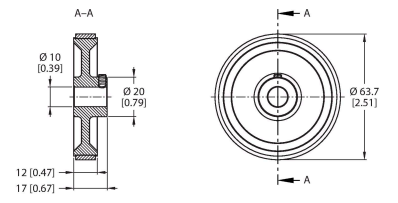
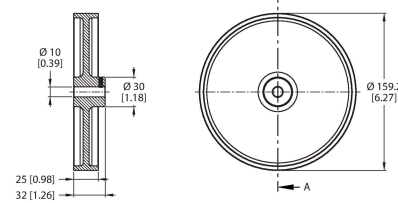
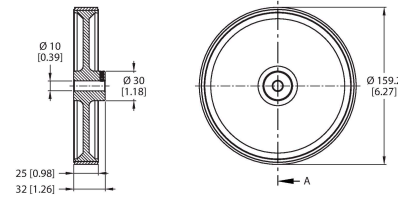
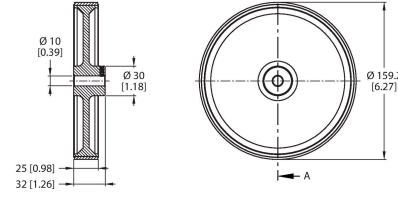
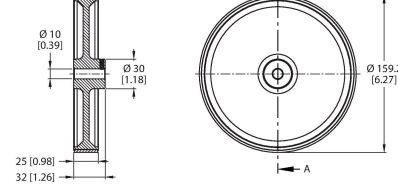
RA-MW-200-12-DK1-10

100038302

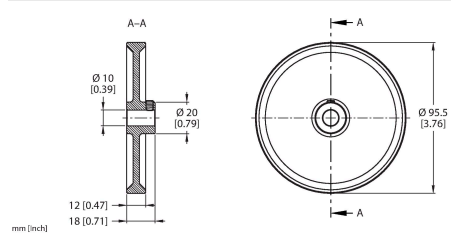
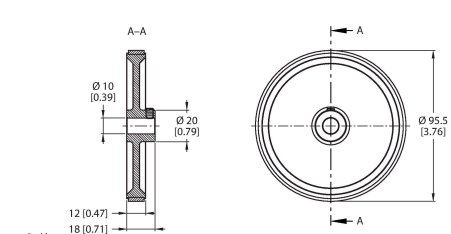
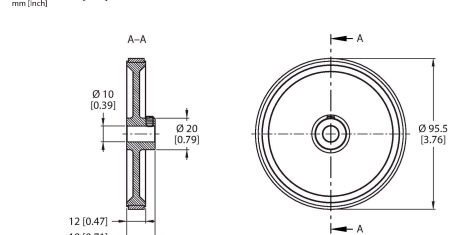
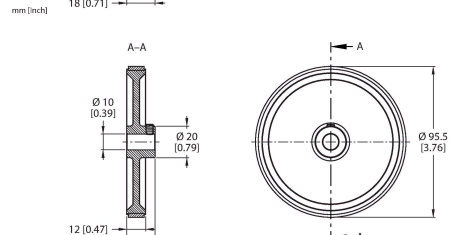
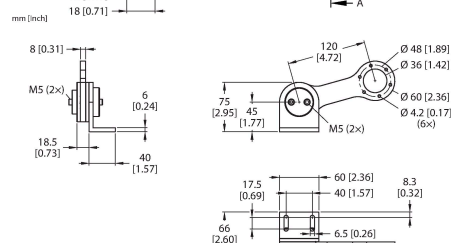
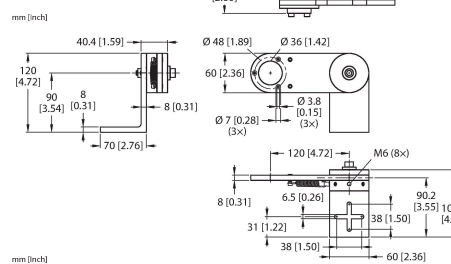
Měřicí kolo z hliníku (pravoúhlé vroubkování); obvod 0,2m, šířka 12 mm, D = 10 mm



Rozměrový náčrtek

Rozměrový náčrtek	Typ	ID č.	
	RA-MW-200-12-PS1-10	100038303	Měřicí kolo z hliníku (hladké); obvod 0,2m, šířka 12 mm, D = 10 mm
	RA-MW-200-12-RT1-10	100038304	Měřicí kolo z hliníku (s hroty); obvod 0,2 m, šířka 12 mm, D = 10 mm
	RA-MW-200-12-PC1-10	100038305	Měřicí kolo z hliníku (drážkované PU); obvod 0,2 m, šířka 12 mm, D = 10 mm
	RA-MW-500-25-DK1-10	100038314	Měřicí kolo z hliníku (pravoúhlé vroubkování); obvod 0,5m, šířka 25 mm, D = 10 mm
	RA-MW-500-25-PS1-10	100038315	Měřicí kolo z hliníku (hladké); obvod 0,5m, šířka 25 mm, D = 10 mm
	RA-MW-500-25-RT1-10	100038316	Měřicí kolo z hliníku (s hroty); obvod 0,5 m, šířka 25 mm, D = 10 mm
	RA-MW-500-25-PC1-10	100038317	Měřicí kolo z hliníku (drážkované PU); obvod 0,5 m, šířka 25 mm, D = 10 mm

Rozměrový náčrtek

Rozměrový náčrtek	Typ	ID č.	Měřicí kolo z hliníku (pravoúhlé vroubkování); obvod 0,3m, šířka 12 mm, D = 10 mm
	RA-MW-300-12-DK1-10	100038306	
	RA-MW-300-12-PS1-10	100038307	Měřicí kolo z hliníku (hladké); obvod 0,3m, šířka 12 mm, D = 10 mm
	RA-MW-300-12-RT1-10	100038308	Měřicí kolo z hliníku (s hroty); obvod 0,3 m, šířka 12 mm, D = 10 mm
	RA-MW-300-12-PC1-10	100038309	Měřicí kolo z hliníku (drážkované PU); obvod 0,3 m, šířka 12 mm, D = 10 mm
	RA-SAB-15-36	100038251	Pružinové rameno pro enkodéry s přírubou 58 mm; doporučený přítlak 15 N; maximální přítlak 30 N
	RA-SAB-30-36	100038294	Pružinové rameno pro enkodéry s přírubou 58 mm; doporučený přítlak 30 N; maximální přítlak 40 N