

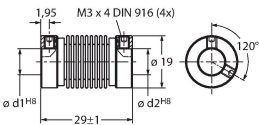
技术数据

电气连接	接插件, M12 × 1
	5针
轴轴向负载能力	40 N
轴径向负载能力	80 N
环境条件	
工作温度	-20...+70 °C
抗震动性(EN 60068-2-6)	30 g (300 m/s²) , 10...2000 Hz
抗冲击性(EN 60068-2-27)	500 g (2500 m/s²) , 4 ms
防护等级	IP64
防护等级 (轴型 / 轴套)	IP64
MTTF	25 年

附件

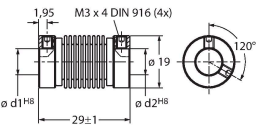
RCS-19-10-08	1545357
--------------	---------

波纹管联轴器外径：19 mm，孔径：
10 mm/8 mm



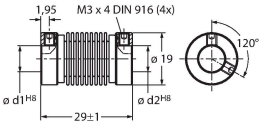
RCS-19-10-10	1545356
--------------	---------

波纹管联轴器外径：19 mm，孔径：
10 mm/10 mm



RCS-19-10-06	1545358
--------------	---------

波纹管联轴器外径：19 mm，孔径：
10 mm/6 mm



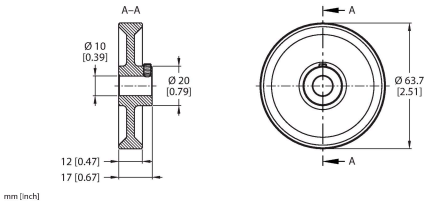
附件

尺寸图	型号	货号	
-----	----	----	--

RA-MW-200-12-DK1-10

100038302

用于编码器的铝制测量轮（网状滚花）；周长0.2 m，宽度12 mm，深度=10 mm



尺寸图	型号	货号	
	RA-MW-200-12-PS1-10	100038303	用于编码器的铝制测量轮（光面PU材质）；周长0.2 m，宽度12 mm，深度= 10 mm
	RA-MW-200-12-RT1-10	100038304	用于编码器的铝制测量轮（颗粒面PU材质）；周长0.2 m，宽度12 mm，深度= 10 mm
	RA-MW-200-12-PC1-10	100038305	用于编码器的铝制测量轮（开槽PU材质）；周长0.2 m，宽度12 mm，深度= 10 mm
	RA-MW-500-25-DK1-10	100038314	用于编码器的铝制测量轮（网状滚花）；周长0.5 m，宽度12 mm，深度= 10 mm
	RA-MW-500-25-PS1-10	100038315	用于编码器的铝制测量轮（光面PU材质）；周长0.5 m，宽度12 mm，深度= 10 mm
	RA-MW-500-25-RT1-10	100038316	用于编码器的铝制测量轮（颗粒面PU材质）；周长0.5 m，宽度12 mm，深度= 10 mm
	RA-MW-500-25-PC1-10	100038317	用于编码器的铝制测量轮（开槽PU材质）；周长0.5 m，宽度12 mm，深度= 10 mm

尺寸图	型号	货号	
	RA-MW-300-12-DK1-10	100038306	用于编码器的铝制测量轮（网状滚花）；周长0.3 m，宽度12 mm，深度 = 10 mm
	RA-MW-300-12-PS1-10	100038307	用于编码器的铝制测量轮（光面PU材质）；周长0.3 m，宽度12 mm，深度 = 10 mm
	RA-MW-300-12-RT1-10	100038308	用于编码器的铝制测量轮（颗粒面PU材质）；周长0.3 m，宽度12 mm，深度 = 10 mm
	RA-MW-300-12-PC1-10	100038309	用于编码器的铝制测量轮（开槽PU材质）；周长0.3 m，宽度12 mm，深度 = 10 mm
	RA-SAB-15-36	100038251	编码器弹簧臂（带58 mm法兰）；建议接触压力15 N；最大接触压力30 N
	RA-SAB-30-36	100038294	编码器弹簧臂（带58 mm法兰）；建议接触压力30 N；最大接触压力40 N